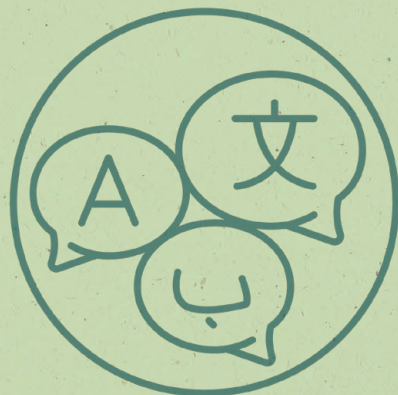


GUÍA A LA CORECTA SEPARACIÓN DE LOS RESIDUOS



EN ESPAÑOL



Diario Sostenible

Porque la recogida selectiva de residuos en distintas lenguas

¡CEM ESTA AHORA PARA TODOS!

Para llegar a todos los ciudadanos de los municipios de la cuenca CEM, hemos explicado la recogida selectiva en seis lenguas: italiano, francés, español, chino y árabe.

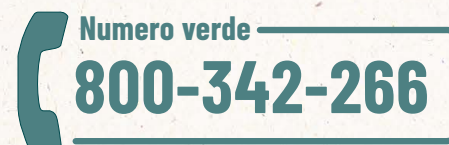
Las principales indicaciones sobre la recogida selectiva están ahora disponibles para los ciudadanos pertenecientes a las comunidades extranjeras.

Las informaciones traducidas tienen que ver con las principales recogidas puerta a puerta gestionadas por CEM, pero también las reglas de los centros de recogida (ex plataforma ecológica) y el servicio de barrido de las calles.

El objetivo que nos hemos propuesto es el de llegar a todos, cada uno en la lengua que conoce mejor, con el objetivo de mejorar cada vez más la recogida selectiva y la difusión de las buenas prácticas ambiental en nuestros municipios.

CANALES DE CONTACTO

El nuevo número verde gratuito para utilizar es



DE LUNES A VIERNES: 9.00-12.30 y 14.30-17.00
SABADO: 9.00-12.00

El nuevo página Web para consultar es

www.cemambiente.it

para encontrar muchas informaciones útiles y quitar las dudas sobre la recogida selectiva de residuos gracias a la sección **DONDE LO TIRO?**

Descarguen gratuitamente y consulten

la aplicación **APP CEMAMBIENTE** con todas la informaciones y la función **BUSQUEDA** para saber como dividir cada tipo de residuo.



Por informaciones de carácter general escribir a

info@cemambiente.it



Ecuobolsa

En la ecuobolsa se tira esa parte de residuo que no esta destinada a la recogida selectiva. Ecuobolsa es la bolsa semitransparente y rastreada (a través de un código que permite identificar el propietario) que debería de ser utilizada obligatoriamente para la recogida del seco. El objetivo es reducir cada vez mas la cantidad de producto seco.

ECUOBOLSA

SI ✓

Introducir:

- CEPILLOS
- AFEITADORAS DESECHABLES
- PAÑALES
- TOALLA SANITARIAS
- BOLSAS DE ASPIRADORAS
- CAJAS DE ARENAS PARA ANIMALES
- CAPSULAS DE CAFÉ DE PLASTICO
- RADIOGRAFIA
- CUBIERTOS DE PLASTICO
- CD/DVD
- MEDIAS
- CARTA DE ALIMENTOS
- CARTA DE HORNO
- RECIBOS

NO ✗

No introducir :

- ENVASES DE VIDRIO
- LATAS Y PLASTICO
- TETRA PAK
- CARTA Y CARTON
- HUMEDO

Para estos residuos utilizar específicas recogidas selectivas

¿COMO?

Utilizar solamente bolsas Ecuobolsas para exponerlo en la tierra.

No utilizar otros tipos de bolsas.



Humido

La recuperación de residuos orgánicos sigue el ciclo de la naturaleza: pueden utilizarse para el compostaje doméstico o recogerse en húmedo. En este último caso, se lleva a plantas que lo convertirán en compost o lo utilizarán para producir biogás u otras energías alternativas.

HUMIDO

SI ✓

Introducir:

- MATERIAL ORGANICO
- RESIDUOS DE COMIDA
- ALIMENTOS VENCIDOS
- FONDOS DE CAFÉ Y CAPSULAS DE CARTA
- FILTROS DE THE
- CONCHAS DE HUEVO, DE FRUTA SECA Y DE MARISCO
- FLORES Y PLANTAS CORTADAS DE PEQUENAS TAMAÑO
- TAPONES DE CORCHO
- SERVILLETAS Y CARTA ABSORBIENTE BLANCA
- VAJILLA Y PRODUCTOS BIODEGRADABLES Y COMPOSTABLES
- CENIZAS DE LOS CHIMENEAS

NO ✗

No Introducir:

- Residuos que no son biodegradables como:
- BOLSAS DE PLASTICO
 - PAÑALES
 - ALUMINIO
 - PODA Y RECORTES DE HIERBA (que tienen que ser llevados en su propio centro de recogida o plataforma ecológica o recogida a domicilio).

¿COMO?

RECOGIDA EN SECO CON TAPA Y ASA O BASURERO MOVIL MARRON (Como norma UNI EN 840)

Utilizar solamente bolsas en Mater-bi y no en plástico.



MULTIPAK

Multipak

En el multipak van recogido juntos los envases de **PLASTICO** (frascos, bandejas, tubos), **METAL** (latas, cajas y vasos de lata) y **BOTELLAS DE BEBIDAS DE CARTON (como Tetra Pak)** (cartón de la leche y jugos). Esos residuos vienen tratados y reutilizados como materia segunda para producir nuevos objetos.



ENVASES, SOBRES, BOLSAS, BANDEJAS DE PLASTICO O ALUMINIO PARA:

- ALIMENTOS - CONGELADOS - VESTIDOS - JARDINERIA

BOTELLAS DE PLASTICO, LATAS, VASOS, FRASCOS PARA:

- LIQUIDO - ACEITE - BEBIDAS - LECHE - JUGO - YOUGURT
- COMIDA PARA ANIMALES
- JABON - DETERGENTE - DESODORANTE ESPRAY

Y TAMBIEN...

- TUBO DE PASTA DENTAL Y POMADAS - BLISTER VACIOS DE MEDICINAS - BLISTER VACIOS DE BACTERIAS BLISTER VACIOS DE PAPELERIA - COPA DE HUEVOS DE PLASTICO - EMBALAJE DE POLIESTIRENO PEQUENOS - CONTENIDOS PE, PET, PVC, PP, PS, ABS - PELICULA DE PLASTICO Y ALUMINIO - PLATOS Y VASOS DE PLASTICO - BURBUJAS DE AIRE Y PAQUETES DE CHIPS - REDES DE FRUTAS Y VERDURAS - PERCHAS DE PLASTICO Y METAL - CAPSULAS DE CAFÉ EN ALUMINIO - JARRONES DE PLASTICO - TAPITAS DE METAL



No incluir:

- GAS HILARANTE PARA GASEAR EL AGUA
- CONTENIDOS PARA PINTURAS Y DISOLVENTES ETIQUETADOS T/F
- POLIESTIRENO Y CELOFAN DE GRANDES DIMENSIONES O EN GRANDES CANTIDADES
- TONER
- BATERIAS.

Estos residuos deben llevarse al centro de recogida de su municipio.

A continuación, se muestran otros ejemplos de residuos que **NO VAN** en la bolsa Multipak:



ROPA, ZAPATOS, ZAPATILLAS, TELAS



CUCHARAS Y SARTENES



UTENSILIOS E INSTRUMENTOS DE COCINA EN ALUMINIO Y PLÁSTICO



BOLSAS CON RESIDUOS MIXTOS



JUGUETES Y JOYAS DE PLÁSTICO



PAPEL Y CARTÓN



ALIMENTO



MASCARILLAS

POLIACOPLADO ESPECIAL



Los polis laminados son envases formados por materiales de varias capas (por ejemplo, **Tetra Pak®**) y deben colocarse en la bolsa amarilla **Multipak**.

Por ejemplo, las bolsas de galletas, los tubos de patatas fritas, los paquetes de caldo y las bolsas de café envasadas al vacío están **poli laminadas**.



RECOGER EN BOLSAS SEMITRASPARENTES PREFERENTEMENTE AMARILLAS PARA EXHIBICIÓN EN EL SUELO



Vidrio

El vidrio recogido se puede reciclar infinitamente para crear nuevos contenedores y nuevas formas.

Es muy importante tener cuidado de no mezclarlo con objetos y materiales de diferente naturaleza, como cerámica, vitrocerámica, cristal y pyrex.

VIDRIO

SI ✓

Insertar:

- VIDRIO BLANCO
- VIDRIO COLOREADO
- BOTELLAS DE VIDRIO
- JARRAS DE VIDRIO

Vacíe todo este desperdicio de su contenido.

NO ✗

No entrar:

- TAPAS
- TAZAS
- PLATOS
- JARRONES DE CERÁMICA
- PORCELANA
- TERRACOTA
- LÁMPARAS DE NEÓN
- BOMBILLAS
- HOJAS DE VIDRIO

Estos residuos deben llevarse al centro de recogida de su municipio.

iNo introduzca latas ni envases metálicos!

¿COMO?

RECOGIDA EN CUBO CELESTE CON TAPA Y ASA O CONTENEDORES CON RUEDAS (SEGÚN UNI EN 840)

iNo introduzca bolsas o bolsas de plástico!



Papel y cartón

Todo el papel y cartón recuperado se convierte en nuevos tipos de papel y cartón reciclado.

El reciclaje del papel se puede repetir entre 5 y 7 veces. Para optimizar la recogida lo mejor es aplanar las cajas para reducir el volumen.

RECUERDE no insertar más envases TETRA PAK®

PAPEL

SI ✓

Insertar:

- PERIÓDICOS
- REVISTAS
- HOJAS Y CUADERNOS
- BOLSAS DE PAPEL
- LIBROS
- TARJETAS
- CAJAS DE PIZZA (iSIN SOBROS!)
- PEQUEÑOS ENVASE DE CARTÓN REDUCIDOS EN VOLUMEN
- TOALLA DE PAPEL DE CELULOSA PURA
- BILLETES DE AUTOBÚS/ TREN

NO ✗

No entrar:

- TETRA PAK® (que debe colocarse en la bolsa Multipak)
- RECIBOS
- PAPEL ALIMENTARIO
- PAPEL ENCERADO (que debe colocarse en la bolsa de residuos secos)

¿COMO?

RECOGIDA EN CUBOS CON TAPA Y ASA O CONTENEDORES BLANCOS (SEGÚN UNI EN 840) O EN BOLSAS DE PAPEL, CAJAS DESECHABLES O PAQUETES ATADOS (MÁXIMO 20 KG).

Nunca utilices bolsas de plástico.



Verde

La vegetación recogida es un residuo muy valioso, se lleva a la planta de compostaje y se transforma en abono, útil para fertilizar jardines y huertas.

VERDE

SI ✓

Insertar:

- CORTE DE CÉSPED
- PODA
- HOJAS
- PLANTAS DE JARDÍN

NO ✗

No depositar residuos tan diferentes como:

- EL PLASTICO
- METAL
- PIEDRA
- TIERRA
- RAMAS DE GRAN DIAMETRO

¿COMO?

RECOGIDA EN PLATAFORMA ECOLÓGICA/CENTRO DE ACOPLAMIENTO

Incumplimiento de residuos

Si los residuos mostrados son incorrectos, se aplica la **etiqueta de incumplimiento** y el operador no recoge los residuos.

ATTENZIONE: en caso de incumplimiento los residuos deberán ser recogidos y expuestos correctamente la semana siguiente.

cem ambiente
ATENCIÓN RESIDUOS NO CONFORMES

COMPRUEBE EL ERROR
 - Contenido no conforme
 - Contenedor/bolsa no conforme
 - Día de exposición equivocado
Y DESECHAR CORRECTAMENTE LOS RESIDUOS EN LA PRÓXIMA RECOGIDA
 Para información:
 (800.342.266
 Calendario Cem
 www.cemambiente.it

LOS ERRORES MÁS FRECUENTES

CONTENIDO NO CONFORME

El contenido de la bolsa o contenedor es incorrecto.



ENVASE O BOLSA NO CONFORME

El tipo de recolector de residuos que estás utilizando es incorrecto.



DÍA DE EXPOSICIÓN EQUIVOCADA

Los residuos fueron expuestos en un día distinto al previsto por el calendario.



CENTRO DE ACOPLAMIENTO/ANTIGUA PLATAFORMA ECOLÓGICA



¿CÓMO SE ENTRA?

El **Centro de Acopio (Antigua Plataforma Ecológica)** es un área equipada y vigilada donde los ciudadanos pueden llevar **los residuos que no se recogen a través del servicio puerta a puerta.**

Llevar los residuos a los centros de acopio (antes plataformas ecológicas). Sí, una excelente manera de hacer un poco de limpieza en la casa. Pero entonces te encuentras frente a la barra y te preguntas: pero ¿cómo se entra?

Las reglas son simples:

* **Los ciudadanos residentes** que paguen TARI por ser propietarios de una casa deberán utilizar la **Tarjeta Sanitaria Regional/Nacional (CRS/CNS)** para ingresar al centro de acopio.

***Para ingresar al centro de acopio**, los dueños de negocios o propietarios de inmuebles que no vivan deberán utilizar la **Tarjeta CEM** que emite el Municipio.

En cuanto a la **información sobre el centro de recogida** (horarios y días de apertura), se puede encontrar todo en el **calendario de recogida** que entrega el CEM a principios de año o que se puede descargar online desde el sitio web www.cemambiente.it.

También puedes encontrar toda la información útil en la App CEM Ambiente.

¿QUE TRAER?

- MATERIALES VOLUMINOSOS - RESIDUOS DE JARDINERÍA
- MADERA - CHATARRA FERROSA - PAPEL Y CARTÓN
- POLIESTIRENO VOLUMEN - ESCOMBROS Y ÁRIDOS
- LÁMINAS DE VIDRIO - RAEE (ELECTRODOMÉSTICOS, TV Y MONITOR, LÁMPARAS Y BOMBILLAS), PINTURAS, SPRAYS, TÓNER PARA IMPRESORA, ACEITES Y GRASAS VEGETALES Y ANIMALES, LUBRICANTES ACEITES, PILAS Y PILAS.

¿Invitados voluminosos?



iCEM Ambiente te los quita!

¡NOVEDAD! EL SERVICIO DE RECOGIDA A DOMICILIO DE RESIDUOS GRANALES SE EXTIENDE Y CRECE EN TODO EL TERRITORIO

El servicio de recogida de residuos voluminosos gestionado por CEM Ambiente está activo en los **69 municipios** adheridos (excluidos los municipios de Aicurzio, Inzago y Comazzo que gestionan el servicio de forma independiente). Cada usuario tiene derecho a 2 servicios de recogida al año **contratándolos en el número gratuito de CEM Ambiente**. Los artículos voluminosos deberán dejarse a la orilla de la carretera en los días y formas de exhibición acordados.

- ✓ **Son voluminosos:** colchones, somieres, muebles ya desmontados, grandes electrodomésticos, sofás, sillones, puertas, persianas, residuos de RAEE (televisores, monitores, ordenadores, impresoras...)
- ✗ **No son voluminosos** (y por tanto no se recogerán): escombros, placas de yeso, neumáticos, residuos peligrosos (pintura, aceite de motor, baterías de coche, tóner, productos químicos, láminas de amianto...), residuos líquidos (aceite vegetal), latas, residuos vegetales (ramas...), fundas bituminosas, extintores, bolsas u otros elementos con residuos indiferenciados, residuos que ya forman parte de la recogida puerta a puerta (papel, plástico, vidrio...)

www.cemambiente.it/ingombranti



COLECCIÓN DE EQUIPOS VOLUMINOS

Numero Verde
800-342-266



Diario Sostenibile

¿Por qué la recogida selectiva de residuos?

CALIDAD MÁS ALLÁ DE LA CANTIDAD

La recogida selectiva de residuos es un deber de todo ciudadano responsable pero también es una obligación exigido por la ley (Decreto Legislativo 152/2006 y modificaciones posteriores).

Los **beneficios** que se derivan de la recogida selectiva de residuos son muchos.



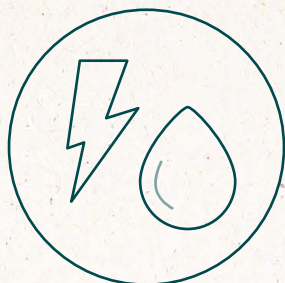
Hacer de la recogida selectiva de residuos un buen hábito diario es deber de todo ciudadano.

Sin olvidar que ahora ya no se trata sólo de la cantidad de residuos valorizados sino también y sobre todo de la calidad.

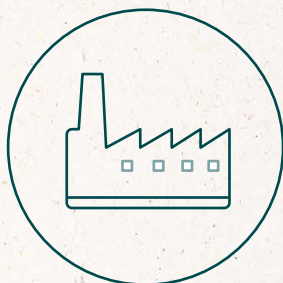
Estos son los principales beneficios de una buena recogida selectiva de residuos



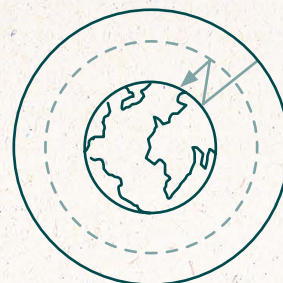
Los residuos recogidos por separado y reciclados se convierten en **materias primas listas** para ser **procesadas y reutilizadas**.



El ciclo virtuoso de los residuos **permite un uso más eficiente de recursos** como la energía y el agua.



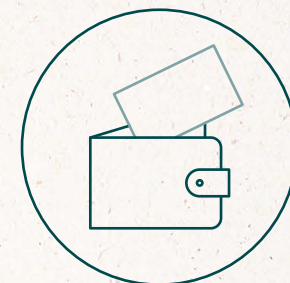
Recoger bien los residuos domésticos permite **reducir la cantidad que se destina a valorización energética**.



El cumplimiento de las normas de recogida también se traduce en una **reducción de las emisiones de gases de efecto invernadero**.



Los municipios que más y mejor recaudan son recompensados por los distintos Consorcios también con **incentivos económicos**.



Gracias a una buena recogida selectiva de residuos también es posible **contener el coste global** del servicio de residuos.

Hacer lo correcto

ALGUNAS REGLAS PARA RECORDAR



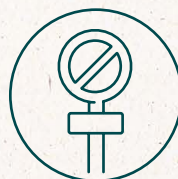
Sigue todas las instrucciones del Calendario para **realizar una correcta recogida selectiva de residuos**.



Clasificar bien los residuos antes de llevarlos al **centro de recogida**.



Respetar las **normas del Centro de Acopio**: no rebuscar ni coger material.



Respetar las restricciones de estacionamiento para el **lavado de calles**.



Utilice **contenedores callejeros** sólo para residuos pequeños.



No dejes nada en la **calle**. Los vertederos ilegales son un costo para la comunidad.

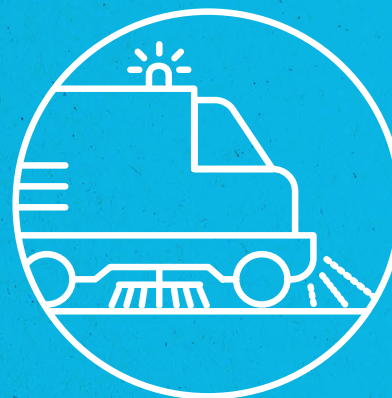


No tirar al suelo colillas, colillas, papeles usados, latas u otros residuos pequeños.



Limpiar siempre con el equipamiento adecuado cuando **el perro se ensucie**.

LIMPIEZA EN MUNICIPIOS



barrido de carreteras

Recogida de residuos pero no sólo.

CEM Ambiente, de hecho, también se ocupa de la **limpieza** en sus municipios con el **servicio de barrido viario**.

Gracias a esta actividad, la tierra recolectada durante la limpieza de las calles de la ciudad es llevada a la planta de tratamiento de Liscate (MI) donde se recolecta gran parte de los materiales, aproximadamente el **98%** (datos de 2022), **vuelve a ser utilizable**, principalmente como grava utilizada en la construcción.

El barrido viario es un servicio que realiza CEM Ambiente mediante el uso de **medios cada vez más ecológicos y sostenibles**: sopladores eléctricos de **reducido impacto acústico y ambiental** y las nuevas **barredoras aspirantes Euro6**.

CONTACTOS CEM

Numero verde
800-342-266

www.cemambiente.it

APP CEMAMBIENTE



Diario Sostenibile