



**Raccolte settimanali**

**Lunedì**



**Martedì**

**Mercoledì**

**Giovedì**



**Venerdì**

**Sabato**



**Organic waste**  
Déchets organiques  
Residuos orgánicos



**Plastic/metal/Tetra Pak**  
Plastique/métal/Tetra Pak  
Plastico/metal/Tetra Pak



**Unsorted Waste**  
Déchets non triés  
Residuos Seleccionados



**Paper and cardboard**  
Papier et carton  
Papel y cartón



**Glass packaging**  
Emballages en verre  
Envases de vidrio

**Recuperi festività**

**Festività**

**Raccolta**

**Recupero**

**Giovedì**  
15/08/2019



**Venerdì**  
16/08/2019

**Giovedì**  
15/08/2019



**Mercoledì**  
14/08/2019

**Nelle festività infrasettimanali non elencate i servizi si svolgeranno regolarmente**

**Esporre i rifiuti dalle ore 19.00 (ottobre-marzo), dalle 21.00 (aprile -settembre) del giorno precedente alle ore 6.00 del giorno di raccolta**

per info e segnalazioni:

numero verde  
**800.342.266**

[www.cemambiente.it](http://www.cemambiente.it)

multilingue, multilingual, plurilingüe

**Differenziati!**

Scarica l'App con le nuove funzioni

[www.cemambiente.it](http://www.cemambiente.it)



Available on the App Store

GET IT ON Google play



**SI:** Scarti di cibo, alimenti avariati, fondi di caffè, capsule del caffè in carta, filtri di tè, gusci d'uovo, fiori e piante recise di piccole dimensioni, tappi in sughero, gusci frutta secca e molluschi, tovaglioli e carta assorbente bianca.

**NO:** Non inserire rifiuti non biodegradabili come pannolini, sacchetti di plastica e pellicole alluminio.

**COME:** Raccolta in secchi o bidoni carrellati verdi. Utilizzare solo sacchetti in mater-bi. Non di plastica.



**SI:** Spazzolini, rasoi usa&getta, pannolini e assorbenti, sacchi per aspirapolvere, lettiere per animali, capsule del caffè in plastica, radiografie, posate di plastica, scontrini, cd, collant.

**NO:** Non inserire imballaggi (in vetro, lattine, plastica ecc.) e carta/cartone.

**COME:** Usare per la raccolta solo i sacchetti Ecu Sacco, da conferire a terra. Non usare altri sacchi.



**SI:** Imballaggi in plastica, alluminio, acciaio, Tetra Pak.

**Buste e sacchetti per:** alimenti, surgelati, abiti, tovaglie e lenzuola; confezioni per alimenti in plastica o alluminio; sacchi per giardinaggio.

**Bottiglie, barattoli, flaconi per:** liquidi, igiene casa, olio, bevande, latte, yogurt; scatolette cibo per animali; dispenser saponi; bombolette gas acqua; Tetra Pak per latte e succhi; tubetti creme e dentifricio.

**Varie:** blister vuoti per medicinali, imballaggi in polistirolo piccoli, portauova, contenitori PE, PET, PVC, PP, bombolette spray per igiene, pellicole in plastica e alluminio, piatti e bicchieri in plastica, bolle d'aria e chips da imballaggio, carta regalo, grucce plastica/metallo, reti frutta e verdura, contenitori di cosmetici, capsule del caffè in alluminio, vaschette e vassoi per alimenti, vasi in plastica.

**NO:** Non inserire contenitori per vernici e solventi (etichettati t/f), polistirolo e cellophane di grandi dimensioni e grandi quantità.

**COME:** Raccolta in sacchi semi trasparenti.



**SI:** Giornali e riviste, fogli e quaderni, sacchetti di carta, libri, cartoncini, cartoni della pizza (senza avanzi), piccoli imballaggi di cartone ridotti di volume, carta asciugamani in pura cellulosa, biglietti bus/treno.

**NO:** Non inserire scontrini, carta per alimenti, carta forno.

**COME:** Raccolta in bidoni bianchi o in sacchi di carta, scatole di cartone e pacchi legati (peso non superiore a 20Kg). Non utilizzare sacchetti di plastica.



**SI:** Bottiglie di vetro sia bianco che colorato (anche con tappi metallici), vasetti di vetro. Le bottiglie e i vasetti devono essere completamente svuotati dal loro contenuto.

**NO:** Non inserire cocci di ceramica, porcellana/terracotta (tazze, piatti, vasi), lampade al neon, lampadine.

**COME:** Raccolta in secchi o bidoni carrellati azzurri. Non inserire sacchetti o borse di plastica.



**Ingombranti a domicilio** (solo per utenze domestiche)

Il servizio di ritiro a domicilio (a bordo strada) dei rifiuti ingombranti è attivo su prenotazione al nostro numero verde (massimo 3 mc/utenza).



**Verde:** Sfalci di erba e foglie, ramaglie sottili. Raccolta in Piattaforma Ecologica.

**Sede:** Via Buozzi

**Orari:** Lunedì, Martedì, Giovedì, Venerdì 08.30 – 12.30  
Mercoledì 13.30 – 17.30  
Sabato 08.00 – 12.00 14.30 – 17.00



Chiusura nei giorni di festa nazionale

**Come:** Portare Carta CRS/CNS o CemCard

**Cosa:** Solo materiali non raccolti a domicilio. Ingombranti, verde, legno, ferro, lastre in vetro, macerie, vernici, elettrodomestici, oli, plastica dura, ecc..



Da oggi  
**LE CAPSULE DEL CAFFÈ IN ALLUMINIO NEL MULTIPAK**

# ECU SACCO

Per una raccolta  
del SECCO più  
eco e più equa

## UN SACCO DIFFERENTE

Ecuo sacco è il **sacco semi-trasparente e tracciabile, rosso per le utenze domestiche e blu per le aziende**, che deve essere utilizzato obbligatoriamente per **la raccolta del secco**.

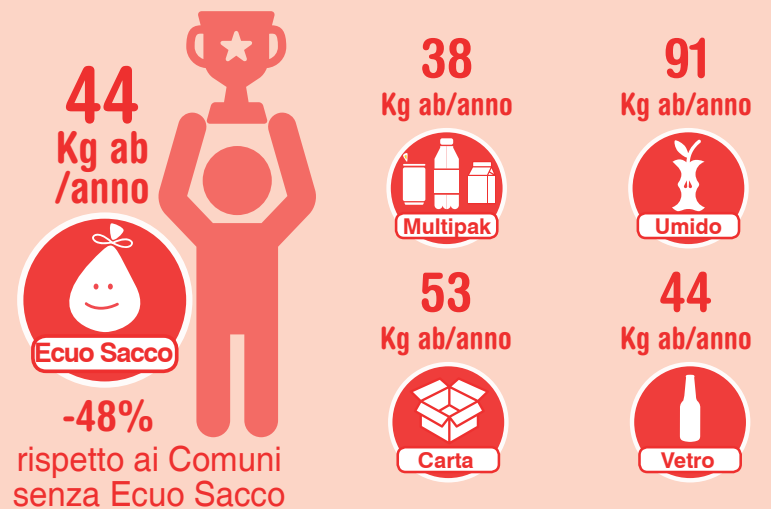
## GLI OBIETTIVI

I principali obiettivi sono: la **riduzione della quantità di rifiuti**, l'introduzione di un processo **più ecologico e più equo**, la creazione di una maggiore **consapevolezza nelle persone**, l'aumento delle frazioni da avviare a recupero e, conseguentemente, la **crescita dei rifiuti valorizzabili**.

## QUANTI RIFIUTI PRODUCIAMO OGNI ANNO?

### I RISULTATI del 2018

Ecuo Sacco è attivo in 39 Comuni su 66 ma, nei prossimi anni, verrà esteso a tutto il territorio di Cem Ambiente. I risultati ottenuti, infatti, sono incentivanti: dimezzata la quantità di rifiuto secco procapite nei Comuni Ecuo Sacco rispetto a quelli dove la raccolta avviene con il sacco tradizionale. Con un piccolo impegno, un grande risultato!



## DOVE RITIRARE la fornitura annuale Ecuo Sacco gratuita?

In Municipio a Melzo  
Piazza V. Emanuele II, n° 1

## QUANDO?

dal 21 Gennaio al 2 Marzo 2019

lunedì, martedì, giovedì, venerdì e sabato:  
ore 9.00-11.30

mercoledì:  
ore 9.00-11.30 e 15.00-16.30

### Cosa mi serve per il ritiro degli Ecuo Sacco?

Devi recarti presso i punti di distribuzione con la tua CRS/CNS (utenze domestiche) o Cem Card (utenze non domestiche).

## INFO PRATICHE

L'Ecuo Sacco viene fornito gratuitamente, una volta all'anno, dal Comune in numero adeguato ad ogni utenza.

L'utilizzo di tutti i sacchi prima della distribuzione successiva è indice di una raccolta differenziata poco attenta. Se si finisce la dotazione di Ecuo Sacco prima del tempo è necessario acquistarne altri a proprie spese.

### A quanti Ecuo Sacco ho diritto?

Il numero di sacchi previsti per ogni fornitura annuale dipende dal numero di persone che compongono il nucleo familiare (per le utenze non domestiche dipende dal tipo di attività e dalla tassa rifiuti).

### Si possono usare anche altri sacchi per il secco?

No, gli operatori ritirano solo l'Ecuo Sacco.

### Se finisco gli Ecuo Sacco forniti dal Comune, dove li posso comprare?

Ecuo Sacco si acquista presso lo "Spazio Città del Comune utilizzando la tua tessera sanitaria CRS/CNS o la Cem Card (utenze non domestiche). Il costo viene addebitato sulla prima bolletta utile e comprende i costi di smaltimento.

### Quanto costa l'Ecuo Sacco supplementare?

Il costo per le utenze domestiche è di 7,5 euro il rotolo da 15 Ecuo Sacco da 30 litri; per le utenze non domestiche è di 30 euro il rotolo da 15 Ecuo Sacco da 120 litri.

### Perché su Ecuo Sacco c'è un codice?

Il codice serve per la tracciabilità e, se necessario, viene usato per risalire al proprietario di quell'Ecuo Sacco.

## CASI PARTICOLARI

### Sono possibili forniture aggiuntive di sacchi rossi per le famiglie?

È possibile la fornitura integrativa gratuita, con autocertificazione, per le persone con problemi d'incontinenza.

Un numero maggiore di sacchi viene fornito automaticamente alle famiglie con bambini fino a 3 anni.

### Esiste un'alternativa all'Ecuo Sacco per le utenze non domestiche?

È possibile richiedere l'Ecuo Box, le cui dimensioni dipendono dal tipo di attività e dalla tassa rifiuti.

Altri dubbi?

numero verde  
**800.342.266**



\* le immagini sono indicative e non esaustive di quanto conferibile nella frazione secca\*.

## COSA SI RACCOGLIE NELL'ECUO SACCO?

Nell'Ecuo Sacco si raccoglie il rifiuto secco, non differenziabile diversamente. Il rifiuto deve essere posto nell'Ecuo Sacco sfuso senza altri sacchetti (fatta eccezione per la lettiera di animali e pannolini).

**Per saperne di più:** verifica le tipologie di rifiuto sul calendario della raccolta di Cem Ambiente, sul sito o sull'**App Differenziati** con lo strumento **"Dove lo butto?"**

[www.cemambiente.it](http://www.cemambiente.it)

## ALCUNI RIFIUTI CHE VANNO NELL'ECUO SACCO

Accendini, assorbenti, bigiotteria, biro, bottoni, candele, capsule del caffè in plastica, carta da forno, cd, cerotti, cinture, collant, cosmetici, cotton fioc, guanti per i piatti, *lettiere per animali\**, mozziconi di sigarette, occhiali, oggetti e tubi in gomma, *pannolini e pannoloni\**, pennarelli, penne, pettini e spazzole, posate di plastica, profilattici, rasoi, radiografie, sacchetti aspirapolvere, scontrini, spazzolini, spugne, tovaglioli colorati...

\* è possibile inserirli in Ecuo Sacco, chiusi in un altro sacchetto trasparente

## BUTTA LE CAPSULE DEL CAFFÈ NEL MULTIPAK



## QUALI IMBALLAGGI IN ALLUMINIO VANNO NEL MULTIPAK?

